

Most mutasd meg, mennyit tudsz!



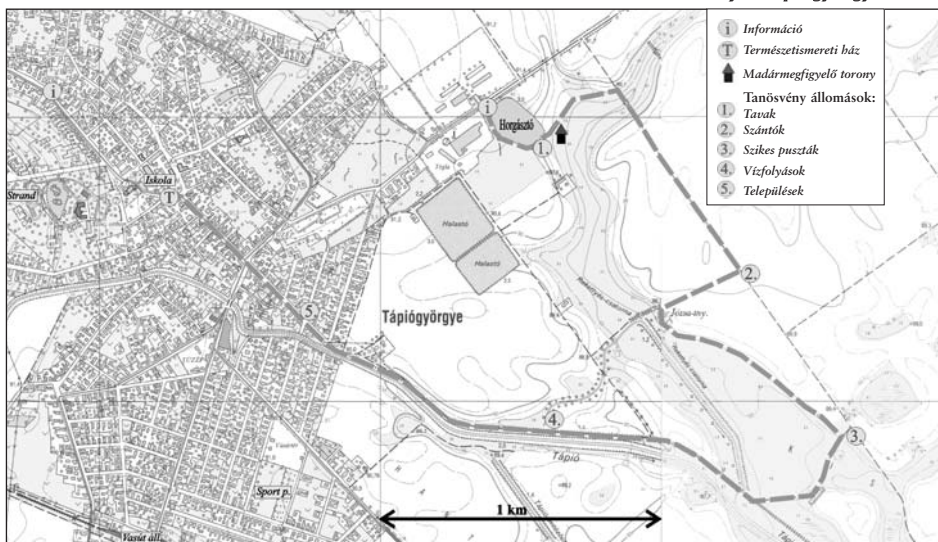
***Ezt a munkafüzetet _____ ,
a(z) _____ Iskola
_____ osztályos tanulója töltötte ki.***

Kedves Természetjáró!

Ebben a kis füzetben olyan kérdéseket találsz, amelyekre minden gyerek tudja a választ, aki a Tápió-vidéken lakik, vagy táborozott már Tápiógyörgyén. A feladatok megoldásához ajánlatos végigjárni a tápiógyörgyei Bíbic tanösvényt, figyelmesen elolvasni és szemügyre venni a táblákat, majd áttanulmányozni a kísérő füzetet és a Tápiógyörgye természeti értékei című kiadványt. A feladatok megoldásához használd az eszedet, a rejtvények megfejtéséhez és a rajzok élethű kiszínezéséhez pedig támaszkodj a fantáziádra és a képügyességedre. Azokra, akik a füzet kérdéseit legügyesebben megfejtik, elismerés és jutalom vár.

A térkép segítségével gondold újra végig merre jártál, mit láttál a tanösvényen?

Bíbic tanösvény - Tápiógyörgye



Jó mulatást és kellemes fejtörést kívánunk!

Ugye tudod, hogy hol élsz? Rajzold be Magyarországot térképén a Tápió-vidéket és Tápiógyörgyét!



Egészítsd ki!

A vidék a _____ folyóról kapta a nevét. A folyócska neve a környék legtöbb településének nevében is szerepel, ilyen például:

T								c	s	
	á				b					
		p							ő	
			i				e		e	
			ó		y				y	
					s					
					s	z			m	
					s		p			

Az Alsó- és a F_____ - _____ a _____ -dombtságban ered. Tápiószentmártonnál egyesülnek, majd a folyó a _____ -ba torkollik.

Hazánkban 10 nemzeti park-igazgatóság van. Ezek közül melyikhez tartoznak Tápiógyörgye védett természetvédelmi területei?

_____ - _____ Nemzeti Park Igazgatóság, amelyet 19__ -ben alapítottak.

Most mutasd meg

A Tápió-vidék védett területeit a _____ - _____ - _____ Tájvédelmi Körzet foglalja magában.

Mi jellemzi a Tápió vizét?

A Tápióban megtalálható majdnem az összes védett alföldi halfaj. Sorolj föl két ilyen fajt és egy-két szóval jellemezd őket.

A pipacs a mákfélék családjába tartozik. Mivel lehet ezt könnyen bizonyítani? Rajzold le mindkettő gubóját és máris kiderül!

A rajzon a Tápíó metszetét látod, felette pedig a folyóban és a partján élő növényeket soroltuk föl. Nyíllal jelöld be, hogy melyik növény hol él. Ha van kedved, le is rajzolhatod a növényt.

gyékény

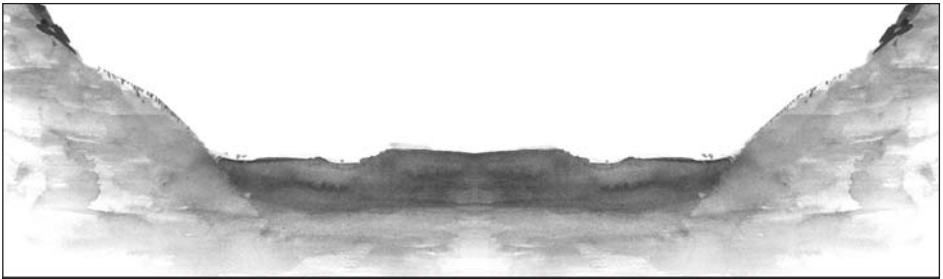
békatutaj

virágkáka

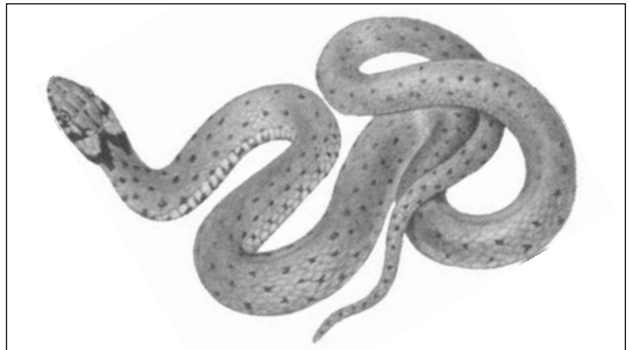
mocsári nőszirm

fűzfa

nád



Sokan megijednek ettől az ártalmatlan hüllőtől, pedig egy tulajdonságáról könnyen felismerhető. Színezd ki élethűen a rajzot és az állat neve mellé írd le azt is, hogy miről ismered föl.



Neve: _____

Jellegzetessége: _____

Állatkvíz

Ki vagyok? Húzd alá a helyes választ.

Nagy testű vízimadár vagyok, repülés közben nyakam S alakban görbül.

szürke gém

fehér gólya

bíbic

Gyönyörű, színes szárnyaimon a „szemek” a ragadozók elriasztását szolgálják.

sárga billegető

jégmadár

nappali pávaszem

Rágcsáló vagyok, de nem alszom téli álmat. Télen is táplálék után járok a hótakaró alatt.

mezei pocok

pézsmapocok

ürge

A fácán rokona vagyok, de vele ellentétben ritka madár lettem, tilos rám vadászni.

fogoly

seregély

túzok

Nagy testű, de rossz ízű, Alföldön élő madár vagyok. Trófeám miatt mégis majdnem kiirtottak, ma egész Európában szigorú védelem alatt állok.

daru

túzok

fehér gólya

Növénykvíz

Ki vagyok? Húzd alá a helyes választ.

A víz tetején lebegek, de víz alá merülő leveleimmel apró állatokat kapok el, velük táplálkozom.

zöldalgák

békatutaj

közönséges rence

Sárga virágú virág vagyok, az íriszekhez tartozom, de közülük Magyarországon egyedül én nem vagyok védett.

virágkáká

mezei aszat

mocsári nőszirm

Tápanyagokban gazdag gyöktörzsemet régen szívesen fogyasztották, ma már csak rózsaszín virágaimban gyönyörködnek az emberek.

szivárványos ökle

virágkáká

fekete üröm

Régen fűszernövénynek használták, ma allergiát okozó gyomnövényként tartanak számon.

fekete üröm

piros árvacsalán

fagyalszender

Ázsiai sós félsivatagokból származom, virágaim májusban fehérré varázsolják a szikes pusztát.

keserű édesgyökér

csattanó maszlag

pozsgás zsázsa

Kislexikon

Magyarázd meg!

Mit nevezünk kultúrsivatagnak?

Mit nevezünk vaksziknek?

Mi a szikes pusztá, hogyan alakul ki?

Mit nevezünk elsivatagosodásnak és miért következik be?

A középkorban nagyon megnőtt a népesség, ezért egyre több élelmiszerre volt szükség, ehhez újabb és újabb szántóterületeket kellett kialakítani. Hogyan valósították ezt meg? Mi történt kb. 200 éve ezen a vidéken?

Igaz vagy hamis?

	Igaz / hamis
A mocsári teknős lágy héjú tojásait a nap melege kelti ki.	
A mezei pocok hosszú téli álmot alszik.	
A mocsári nőszirm védett növény.	
A nagy tegzes lárvája vízben él, a kifejlett egyed szárnyra kel és elröpül.	
A békatutaj virágai rózsaszínűek.	
A folyami rák nappal jön elő, és növényi törmelékkal táplálkozik.	
A guvat a darufélék csoportjába, a bölömbika pedig a gémfélékhez tartozik.	
A rózsagubacs egy ritka kerti növény.	
A horgásztavak kedves vendége a vidra, ami vízinövényeket fogyaszt.	
A kertekben és belterületeken azok a vad növényfajok maradtak meg, amelyek jól bírják a taposást és a vegyszerezést.	
A szongáriai cselőpók, a vidra és a pézsmapocok közös tulajdonsága, hogy földbe ásott üregekben élnek.	
A szemölcssevő szöcske ragadozó, régen valóban használták szemölcsök eltávolítására.	

Most mutasd meg

Párosítsd a gazdálkodási módokat a hozzájuk tartozó jellemzőkkel.

	kis parcellák	
	igás ló, ökrös szekér	
	növényvédő szerek	
HAGYOMÁNYOS PARASZTI GAZDÁLKODÁS	traktor	IPARSZERŰ MEZŐGAZDASÁG
	hatalmas szántóföldek	
	mezővédő erdősávok, bokrok	
	műtrágyázás	
	állati eredetű trágya	

A fenti fogalmak segítségével rajzold le, hogyan nézhetett ki a táj felülről

200 éve

és

napjainkban:

--	--

Párosítsd össze a madárfajokat a fészkelőhelyeikkel.

kis vöcsök

nádasokban, földhöz közel

nádi sármány

víz felszínén

kékvércse

idős fák odvai

macskabagoly

elhagyott varjú és szarkafészkek

szürke légykapó

jellegzetes gömb alakú fészkekben

szarka

tornác oszlopain, elhagyott fecskefészkekben

Színezd ki élethűen ezeket a madarakat és írd melléjük, hogy hol élnek.



jégmadár



túzok



bíbic

A következő versrészletekből kihagytuk egy állat vagy növény nevét. Egészítsd ki a szövegeket. Ha tudsz még olyan irodalmi művet, amelyben szerepel valamilyen növény vagy állatfaj, írd le!

Devecseri Gábor: Állatkerti útmutató

– Korai neked a konty! –
Ordít lányára a _____.
– Ha meglátlak a csukával,
Összetörlek te poronty!

Ez a fényes szőrű _____
azért mászott fel a hídra,
mert tudja, hogy szép a szőre;
így vár a fényképezőre.

Miért cikáznak a kis _____?
Hogy az eget kékre fessék,
s ha mindenütt van már festék,
„kész a tavasz” – jelenthessék.

Miért tanulnak a kis _____?
Azért, hogy a leckét értsék.
Tanítójuk egy hasas,
Pápaszemes lomha _____.

Így szól fiához a _____:
– Ha ügyvéd vagy, hát csak magolj.
Mert nemsokára felkeres
a felperes.

Az emberi tevékenységek károsíthatják, szennyezhetik a környezetet.

Véleményed szerint, lakóhelyeden mi okozza a legnagyobb környezet-károsítást?

Kösd össze, hogy melyik szennyezőforrás mit szennyezhet. (Egy szennyezőforrás sajnos több elemet is érinthet!)

szilárd hulladék	talaj
szennyvíz	talajvíz
közlekedési zaj	folyók, patakok
kipufogógázok	levegő
növényvédő szerek	növények
műtrágyák	állatok

Milyen károkat okoz? Írd mellé!

Tavaszi tarlóégetés: _____

Motorozás a felázott gyepen: _____

Védett növények gyűjtése: _____

Mesterséges csatornák: _____

Tápiógyörgye mellett terül el a Gulya-gyep, amely a Tápió-vidék egyik utolsó nagy kiterjedésű pusztája. Ezt a gyepet ma is úgy használják, ahogy több száz éve tették, erről árulkodik az elnevezése is. Mire használják ezt a területet?

Milyen növényzet él ezen a területen?

A természetvédelmi törvény alapján, minden szikes tó országos védelem alatt áll. Györgye határában több ilyen tó is található. Sorolj fel hármat!

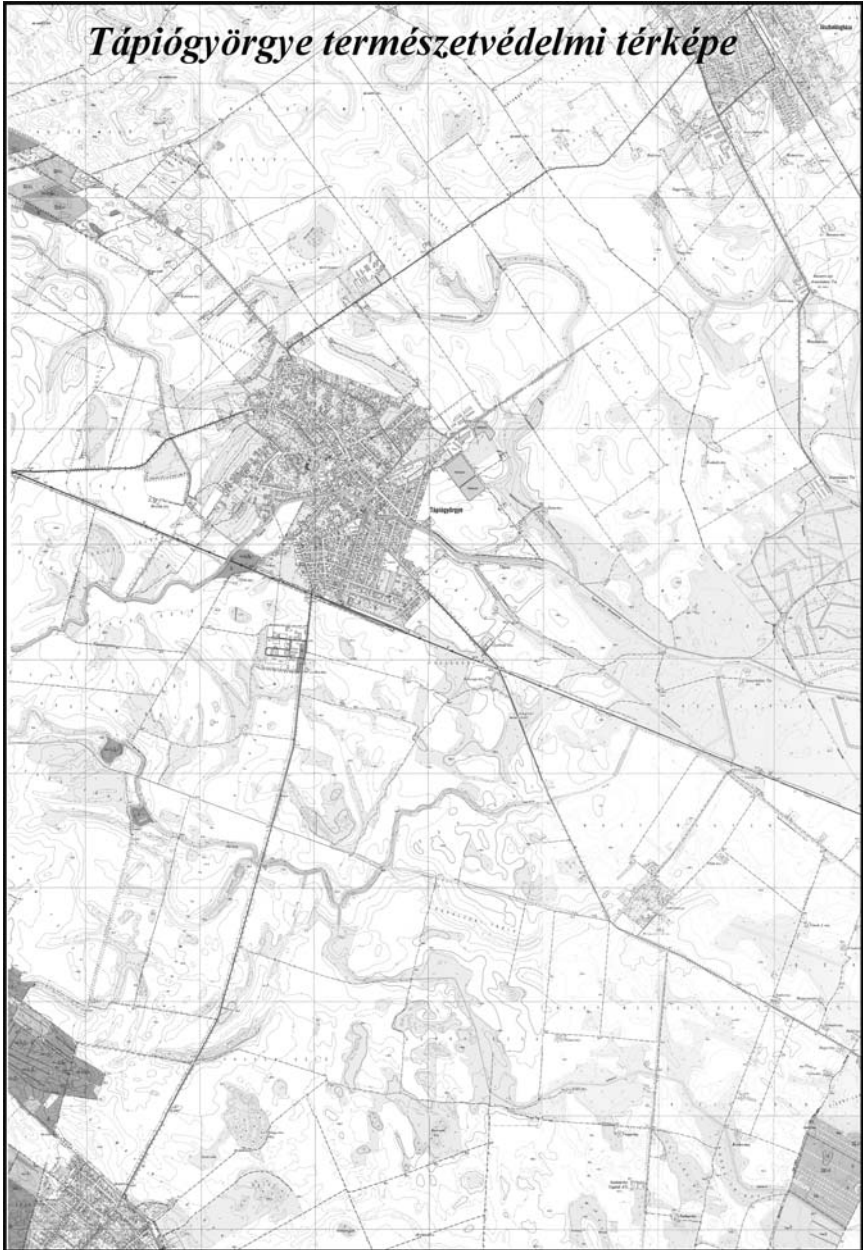
Ugyancsak törvény által védettek a kunhalmok. Tápiógyörgye határában is található egy ilyen. Mí a neve?

Mire használták, miért építették ezeket a kunhalmokat régen?

Miért fontosak ezek a kis halmok természetvédelmi szempontból?

Tápiógyörgye és Újszilvás között haladt a középkorban a Só-út. Honnan hová szállították ezen a sót?

Jelöld a térképen Tápiógyörgye értékes élőhelyeit, írd melléjük a nevüket.





Kiadja: Tápiógyörgye Önkormányzata
2767 Tápiógyörgye, Szent István tér 1.
Tel.: (53) 383-001, 383-077; Fax: (53) 583-500

A kiadvány elkészítésében részt vettek: Előd Réka és Vidra Tamás
Duna-Ipoly Nemzeti Park Igazgatóság: 1021 Budapest, Hívvösvölgyi út 52.

Tápió-Hajta Vidéke Tájvédelmi Körzet
2760 Nagykáta, Egreskátai út 11/A

Tápió-vidék Természeti Értékeiért Közalapítvány
2760 Nagykáta, Dózsa György út 2.

A munkafüzettel kapcsolatos kérdéseikre választ ad:
Előd Réka DINPI ökoturisztikai munkatárs (70) 3303-872
Vidra Tamás tájegységvezető (70) 3303-839

A kiadvány a Patkós Stúdió gondozásában jelent meg 2004-ben. Tel.: (53) 383-685
Nyomda: Print 2000 Nyomda, Kecskemét
A kiadvány környezetbarát, újranyomtatásból készült.