

# Tanösvények az Őrségben



## Kedves Látogatók!

Szeretettel köszöntjük az Őrségi Nemzeti Parkban! Ez a kiadvány a nemzeti park területén létesített tanösvények látogatására invitálja Önöket. Így segítve elő e csodás táj természeti és épített értékeinek felfedezését.  
Kellemes időtöltést kívánunk!

### Élérhetőség: Fertő-Hanság és Őrségi Nemzeti Park Igazgatóság Harmatfű Természetvédelmi Oktatóközpont

9941 Őriszentpéter, Siskaszer 26/A; Tel.: 06-94/548-034; Fax: 06-94/428-791  
E-mail: orseginp@onp.kvvm.hu; Honlap: onp.nemzetipark.gov.hu

## Rezgőnyár tanösvény

A tanösvény Őriszentpéteren, a Harmatfű Természetvédelmi Oktatóközpont épülete melletti erdősávban létesült. Bemutatja az erdei szukcessziót, az Őrségi Nemzeti Parkra jellemző növény- és állatvilágot, valamint a tókák élővilágát.

Szakmai idegenvezetés igényelhető, de tetszés szerint szabadon is látogatható.

Őriszentpéter központja, valamint Szalafő és Kondorfa felől egyaránt megközelíthető, parkolási lehetőség biztosított.

### A tanösvény hossza: 300 m

#### A tanösvény állomásai:

1. Tájékoztató tábla
2. Fasorok élővilága
3. Az erdők kialakulása
4. Erdőgazdálkodási módok az Őrségi erdőkben
5. Az erdőszegély
6. Őshonos háziállataink
7. A „tóka” élővilága



## Töllös tanösvény

A tanösvény a Szentgyörgyvölgy és Magyarföld közötti erdőrezsben vezet be az érdeklődőket a szálalóerdő csodálatos világába. Átlagos kondícióval egy óra alatt kellemes sétát lehet tenni.

### A tanösvény hossza: 2,8 km

#### A tanösvény állomásai:

1. Tájékoztató tábla
2. A szentgyörgyvölgyi szálalóerdő története
3. A szálalás, szálalóerdő fogalma
4. Szálaló szerkezetű erdő
5. PRO SILVA gazdálkodás
6. A vágásos és a szálaló erdőalak összehasonlítása



# Sárgaliliom tanösvény

A tanösvény Velemérről Magyarszombatfára vezet át az érdeklődőket, bemutatva a kevésbé ismert és látogatott Belső-Őrség természeti és kulturális értékeit. A túra útvonala és az ennek során bemutatott ismeretszerző témák alkalmasak arra, hogy az idelátogató turista szakvezetés nélkül is fel tudja fedezni a természeti, építészeti, tájképi és kultúrtörténeti értékeket.

A tanösvény a veleméri buszfordulótól indul, így könnyen megközelíthető busszal és személygépkocsival érkezők számára egyaránt.

A könnyebb tájékozódást sárgaliliomot ábrázoló nyilak jelzik. Az útvonal első hat állomása Velemér községen keresztül halad, különösebb túrafelszerelést nem igényel, a Velemér és Gödörháza közötti – kék túrát követő – földút azonban már terepre alkalmas lábbelivel kíván. Gödörházától ismét aszfaltos úton haladhatunk tovább. Szakvezetés igényelhető.

**A tanösvény hossza: 6,2 km**

**A tanösvény állomásai:**

1. *Információs ismertető tábla*
2. *A tanösvényt és annak teljes útvonalát bemutató tábla*
3. *A veleméri Szentháromság-templom*
4. *A helyi népi építészet legszebb példái*
5. *A Szentgyörgyvölgyi-patak élővilága*
6. *A nedves rétek állatvilága*
7. *A kisparaszti gazdálkodás*
8. *A kaszálórétek világa*
9. *A láprétek növényvilága*
10. *A gödörházi harangláb*
11. *Fazekasság – Magyarszombatfa*



# Fürge cselle tanösvény

A tanösvény Kercaszomor faluból indulva a Kerca-patak és környékének élővilágát mutatja be. A tájékoztató és irányító táblák segítik, a tanösvény csak gyalogosan járható be.

**A tanösvény hossza: 3,2 km**

**A tanösvény állomásai:**

1. A Kerca-patak élővilága
2. Bükkös-gyertyános tölgyes
3. Magaskórós
4. A Kerca menti rétek élővilága
5. Cserjések
6. Óshonos és telepített fafajok
7. Mederrehabilitáció
8. A Kerca menti rétek lepkefaunája



# Szomoróczi tanösvény

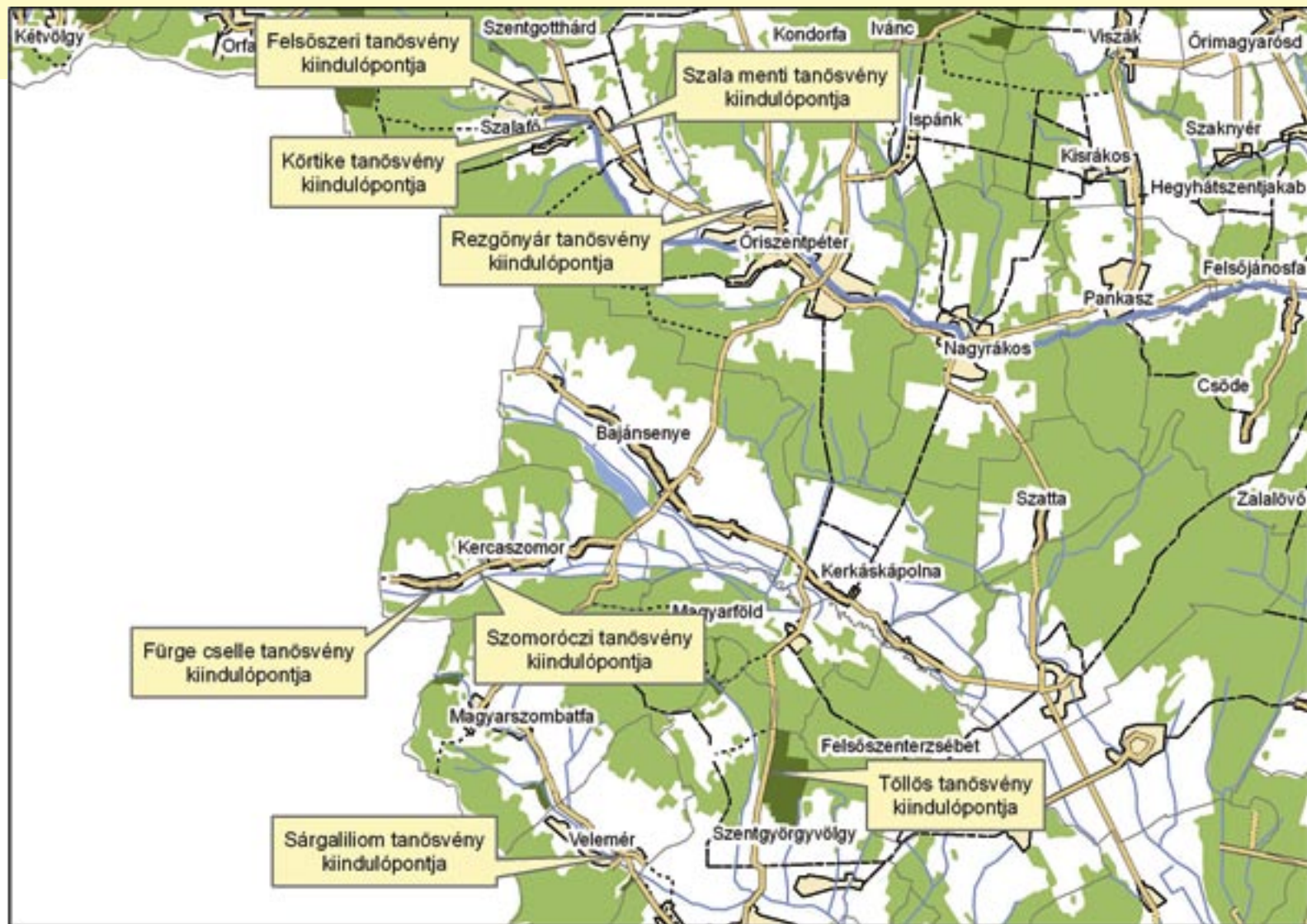
A tanösvény bejárásával egy bájos határ menti falucska (Kercaszomor) múltjába és jelenébe, kultúrtörténeti értékeibe nyerhet a látogató betekintést, mely a magyar–szlovén országhatáron végződik. Gyalogosan, kerékpárral, autóval egyaránt bejárható.

**A tanösvény hossza: 3 km**

**A tanösvény állomásai:**

1. A tanösvényt bemutató térképes tábla
2. Kercaszomor, a „Legbátrabb Község”
3. Szent Vencel-templom és Szentviszló falu
4. Harangláb
5. Tűzoltókocsi
6. Sökfás temető





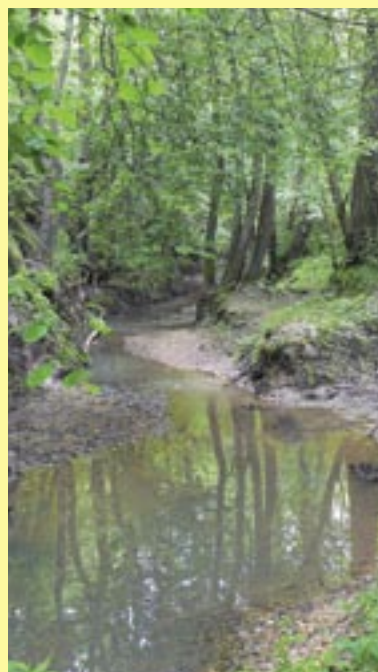
# Szala menti tanösvény

A látogatók igazi terepi program keretében a Szala mente élővilágát ismerhetik meg. Az eligazodást irányító táblák, illetve az országos kék turistajelzés követése segíti. A tanösvény Szalafő központjából indul, és Őriszentpéteren, az Őrségi Nemzeti Park keserűszeri vendégházánál végződik. Csak gyalogosan járható be.

**A tanösvény hossza: 3,8 km**

**A tanösvény állomásai:**

1. A tanösvényt bemutató térképes tábla
2. Erdőgazdálkodás
3. Nedves kaszálórétek
4. Vadgazdálkodás az Őrségben
5. Vízmosságok
6. A vágásterületek növényvilága
7. Gyephasználati módok
8. A Szala-patak élővilága
9. Patakparti égerliget



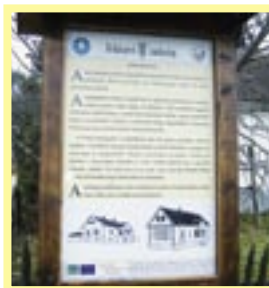
# Felsőszéri tanösvény

A tanösvény egyes állomásainak felkeresésével az Órség népi építészetének sajátos világába nyerhetnek betekintést. A szalafő-felsőszéri buszvárótól Szalafő-Pityerszerre vezet át a látogatókat. A felsőszéri rész autóval is bejárható, a Pityerszerre átvezető terepi szakasz csak gyalogosan. A tájékozódást irányító táblák segítik.

**A tanösvény hossza: 1,7 km**

**A tanösvény állomásai:**

1. A tanösvényt bemutató térképes tábla
2. Kódisállásos ház
3. Boronaház
4. Kerekes kút – kútház
5. Lábas pajta
6. Pityerszer



# Körtike tanösvény

A tanösvény Szalafő környékének jellemző élőhelyeit, természeti értékeit mutatja be. Szalafő-Csörgőszerről indulva, Szalafő-Pityerszerre, a népi műemlékegyütteshez vezet át a látogatókat. Gyalogosan, kerékpárral, szekéren egyaránt bejárható. Az eligazodást irányító táblák segítik.

**A tanösvény hossza: 6,2 km**

**A tanösvény állomásai:**

1. A tanösvényt bemutató térképes tábla
2. Az Őrségre jellemző természet növények
3. Mezővédő erdősávok, cserjések
4. Változások az Őrségi tájban
5. Fenyvesalji mohák
6. Jellemző Őrségi gombafajok
7. Keréknyomok, tócsák élővilága
8. Egykori szántókon kialakult fenyőelegyes-tölgyesek
9. Csarabos erdőszegély
10. A száraz gyepék élővilága
11. A kaszáló-gyümölcsösök élővilága





# Tourinform Őrség



Cím: Őriszentpéter, Siskaszer 26/A  
Tel.: 06-94/548-034; Fax: 06-94/428-791  
E-mail: orseg@tourinform.hu

A Harmatfű Természetvédelmi Oktatóközpont épületében működik a Tourinform Őrség. Irodánkban széles körű turisztikai információszolgáltatással, túraajánlatokkal, programajánlatokkal, térképekkel, kiadványokkal, plakátokkal, ajándéktárgyakkal várunk minden kedves érdeklődőt.

## **Nyitva tartás:**

Szeptember 1-jétől június 14-ig: hétfő–péntek: 10.00–16.00  
Hétfévégén zárva.

Június 15-től augusztus 31-ig: munkanapokon: 9.00–17.00  
szombat: 10.00–16.00, vasárnap: 10.00–14.00

Kiadja: Fertő-Hanság és Őrségi Nemzeti Park Igazgatóság  
Felelős kiadó: Dr. Kárpáti László igazgató  
Nyomda: Print 2000 Kft.

Fotók: Fertő-Hanság és Őrségi Nemzeti Park Igazgatóság és Patkós Stúdió  
A kiadvány környezetbarát papíron a Patkós Stúdió gondozásában jelent meg. Tel.: 53/383-685